

Anmelden beim Tablet PC

Nachdem Sie Ihren Tablet PC eingeschaltet haben, werden Sie durch einen Installationsvorgang geführt oder Ihre IT-Abteilung hat Ihnen möglicherweise ein Kennwort zukommen lassen.

Sobald die erstmalige Installation Ihres Systems abgeschlossen ist und Sie ein Systemkennwort erstellt haben, können Sie sich anmelden.

1. Drücken Sie die Taste Strg+Alt+Entf, die sich an der Vorderseite Ihres Tablet PC befindet (gekennzeichnet durch ein Schlüsselsymbol).



Strg+Alt+Entf
Taste

2. Geben Sie mittels des Stiftes und der Bildschirmtastatur Ihr Systemkennwort ein.

Arbeiten mit dem Stift

Die Arbeit mit dem Tablet PC-Stift ähnelt der Arbeit mit einer Maus. Um mit der rechten Maustaste zu klicken, halten Sie die Stift-Funktionstaste gedrückt. Die folgende Tabelle verdeutlicht die ähnlichen Funktionen bei einem Tablet PC-Stift und einer Maus.

Funktion	Maus-Aktion	Stift- Action
Auswählen	Zeigen und Klicken	Auf das Element in der Anzeige zeigen und darauf tippen
Anwendung oder Datei öffnen	Doppelklicken	Zweimal auf die Anzeige tippen
Auswählen und ziehen	Klicken und Ziehen	Auf das Element in der Anzeige tippen und ziehen
Eigenschaften oder Bearbeitungsfunktionen anzeigen (Ausschneiden, Kopieren, Einfügen)	Rechtsklick und rechte Maustaste gedrückt halten	Stift-Funktionstaste gedrückt halten und auf die Anzeige tippen; oder Den Stift auf die Anzeige drücken bis das Maus-Symbol erscheint, dann die Stiftspitze wieder von der Anzeige entfernen

Erste Schritte

Machen Sie sich mit dem folgenden Referenzmaterial vertraut:

1. Arbeiten Sie das interaktive Lernprogramm *Erste Schritte mit Tablet PC* durch.
(Start > Alle Programme > Tablet PC > Erste Schritte mit Tablet PC)
2. Arbeiten Sie die anderen hilfreichen *Tablet PC-Lernprogramme* durch.
(Start > Alle Programme > Tablet PC > Tablet PC-Lernprogramme)
3. Öffnen und überprüfen von Motion Dashboard.
(Start > Alle Programme > Motion Resources > Motion Dashboard)
4. Schlagen Sie bei Fragen im Motion-Benutzerhandbuch nach.
(Start > Alle Programme > Motion Resources > Benutzerhandbuch)

Hilfreiche Tipps zum Stift

- Halten Sie den Stift wie einen gewöhnlichen Stift.
- Platzieren Sie Ihren Finger nicht auf der Funktionstaste.
- Legen Sie Ihre Hand auf den Bildschirm.
- Um von rechtshändiger auf linkshändige Verwendung zu wechseln.
 - a. Öffnen Sie Motion Dashboard (siehe „Erste Schritte“).
 - b. Wählen Sie im Bereich „Stift & Digitizer“ die Optionen „Stift & Taste“ und wählen Sie „Tablett- und Stifteinstellungen“ aus.
 - c. Wählen Sie in der Registerkarte „Eigenschaften“ die Einstellung „linkshändig“ aus.
- Verbessern Sie die Cursor-Ausrichtung, indem Sie den Digitizer und den Stift kalibrieren.
 - a. Öffnen Sie Motion Dashboard (siehe „Erste Schritte“).
 - b. Wählen Sie im Bereich „Stift & Digitizer“ die Option „Digitizer kalibrieren“ und befolgen Sie die Anweisungen.



Arbeiten mit den Tasten des Tablet PC



- Escape
- Funktion
- Steuerungstasten in fünf Richtungen
- Motion Dashboard
- Bildschirm drehen

Hilfreicher Tipp: Mittels der Funktions-Taste können Sie die sekundären Funktionen der Steuerungstasten, der Drehen-Tasten und der Motion Dashboard-Taste verwenden.



Drahtlostaste

Drücken Sie die Drahtlostaste an der linken Seite des Tablet PC (wenn sich das Gerät im Haupt-Querformat befindet) mindestens eine halbe Sekunde lang, um die drahtlosen Radios zu aktivieren bzw. zu deaktivieren.

Weitere Informationen finden Sie im *Motion-Benutzerhandbuch*.

Optimierung der Akkubetriebsdauer

- Verwenden Sie nach Möglichkeit Strom.
- Öffnen Sie Motion Dashboard. Stellen Sie die Helligkeit im Anzeigefenster auf die niedrigste noch bequeme Helligkeitsstufe ein.
- Stellen Sie den Netzschalter auf Standby oder Ruhezustand, um die Batterien zu schonen und ein schnelles An- und Ausschalten des Systems zu gewährleisten bzw. wenn sich das Gerät nicht im Betrieb befindet.
- Sie drahtlose Geräte in Motion Dashboard ab, wenn sie nicht verwendet werden.
- Weiterführende Tipps zum Verlängern der Akkubetriebsdauer finden Sie unter www.motioncomputing.com/tips.

Arbeiten mit Sprache

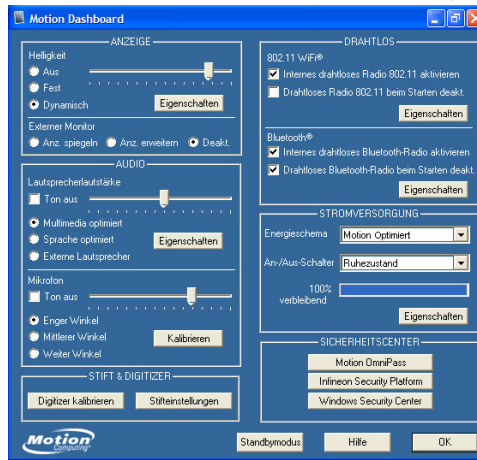
1. Informationen über die Konfigurierung der Mikrophone finden Sie unter „Einführung in die Spracherkennung“ im *Motion-Benutzerhandbuch*.
2. Arbeiten Sie das Lernprogramm *Verwenden der Spracherkennung* durch.
(Start > Alle Programme > Tablet PC > Tablet PC-Lernprogramme > Sprache)

Motion™ Dashboard Einstellungen Klicken Sie hier, um die Ansicht zu verändern

Öffnen Sie Motion Dashboard, indem Sie diese Taste an der Vorderseite Ihres Tablet PC drücken.



- Einstellen der Helligkeit
- Verwenden der Funktion „Spiegeln“ für Projektoren
- Verwenden der Funktion „Erweitern“ für zwei Monitore
- Steuern der Audiowiedergabe
- Konfigurieren der Mikrophone und von Speak Anywhere™
- Kalibrieren Sie den Digitizer oder passen Sie die Einstellungen von Stift und Tasten an



Klassische Ansicht

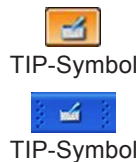
- Ein- und Ausschalten von 802.11
- Ein- und Ausschalten von Bluetooth®
- Einstellen der Energieoptionen
- Konfigurieren des Netzschalters zum Ausschalten bzw. für den Ruhezustand oder Standbymodus
- Konfigurieren der Sicherheitseinstellungen



Kategorie Ansicht

Eingabe von Text und Daten

- Tippen Sie innerhalb eines Textfelds und tippen Sie dann auf das lose TIP-Symbol, um das Tablet Input Panel (TIP) zu öffnen. Sie können auch auf das TIP-Symbol rechts neben der Start-Taste tippen, um das TIP zu öffnen.



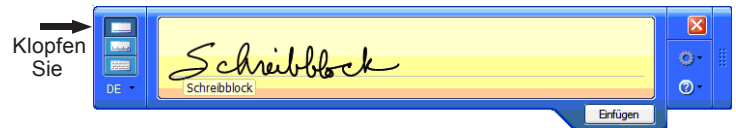
- Wählen Sie einen der drei TIP-Eingabemodi aus und geben Sie die Daten ein. Weitere Informationen finden Sie in den Illustrationen rechts.

Hilfreiche Tipps

- Um das TIP zu bewegen, verwenden Sie die Leiste auf der rechten Seite des TIP und bewegen Sie das Fenster bei gedrückter Taste.
- Um das TIP oben oder unten am Bildschirm zu befestigen, tippen Sie auf das Symbol () "Werkzeuge und Optionen".
- Tippen Sie auf das Symbol () "Werkzeuge und Optionen" und wählen Sie "Optionen" aus, um auf die TIP-Einstellungen zuzugreifen.
- Besuchen Sie www.motioncomputing.com/tips, wenn Sie lernen möchten, wie man Tinte in Microsoft® Office-Anwendungen verwendet.

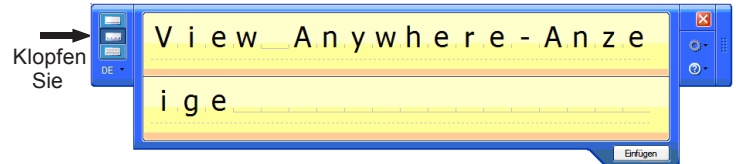
Modus 1: Handschriftliche Eingabe

Machen Sie eine handschriftliche Eingabe (verwenden Sie kursive Buchstaben oder Druckbuchstaben).



Modus 2: Eingabe mit dem Zeichenschreibblock

Geben Sie die Zeichen einzeln ein.



Modus 3: Eingabe mit der Bildschirmtastatur

Tippen Sie auf die Bildschirmtastatur.



Verwendung von Bluetooth

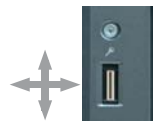
So verwenden Sie das interne Bluetooth-Radio:

- Aktivieren Sie das interne drahtlose Bluetooth-Radio.
 - Öffnen Sie Motion Dashboard.
 - Markieren Sie im Bereich „Drahtlos“ das Kästchen „Internes drahtloses Bluetooth-Radio aktivieren“.
- Versetzen Sie das Bluetooth-Gerät, beispielsweise Tastatur oder Maus, in den erkennbaren Modus, damit es vom Tablet PC erkannt werden kann.

Informationen zu den jeweiligen Schritten, um das Gerät in den erkennbaren Modus zu versetzen, finden Sie in der Anleitung des Bluetooth-Gerätes.

- Schließen Sie den Assistenten zur Installation von Bluetooth.

Detaillierte Informationen finden Sie im *Motion-Benutzerhandbuch*.



Konfigurieren des Fingerabdrucklesers

Benutzer-Authentisierung

Verwenden Sie den Fingerabdruckleser, um die Authentifizierung und das Kennwort von Benutzern zu ersetzen.

Verwenden Sie Motion OmniPass™ zur Einrichtung des Fingerabdrucklesers.

- Öffnen Sie Motion Dashboard (siehe „Erste Schritte“).
- Wählen Sie im Security Center-Bereich die Option „OmniPass“.
- Weitere Informationen finden Sie im *Motion-Benutzerhandbuch*.

Bildlauf

Der Fingerabdruckleser kann in Dokumenten und Webseiten als vertikales Bildlaufgerät verwendet werden.