



## **Drahtlose Tastatur**

Installationshandbuch

## Deutsch

Der nachstehende Abschnitt behandelt die allgemeinen Sicherheits- und Vorschriftsinformationen. Für weitere Informationen, wenden Sie sich bitte an das Sicherheits- und Vorschriftenhandbuch, das Ihrem Tablet PC beiliegt.



**GESUNDHEITSHINWEIS:** Eine über lange Zeit hinweg erfolgende Benutzung einer Tastatur oder einer Maus kann unter Umständen zu Verletzungen oder Krankheiten führen. Weitere Informationen erhalten Sie auf der Website <http://www.gesundheit.de>.

Sie können kurzzeitiges Unbehagen in den Händen, Armen, Schultern, im Nacken und weiteren Körperteilen durch häufige Pausen zum Strecken und Ändern der Arbeitsposition verhindern. Falls diese Symptome weiterbestehen oder Schmerzen, Kribbeln, Gefühllosigkeit, ein brennendes Gefühl oder Steifheit beinhalten, SOLLTEN SIE DIESE WARNHINWEISE AUF KEINEN FALL IGNORIEREN.

### Wichtige Batterieinformation

- Halten Sie Batterien von Kindern fern.
- Legen Sie keine alten und neuen Batterien oder Batterien verschiedener Typen gleichzeitig ein (wie z.B. Zink-Kohle- und Alkali-Batterien).
- Entfernen Sie stets alte, schwache oder verbrauchte Batterien sobald wie möglich, und führen Sie diese der Wiederverwertung zu, oder entsorgen Sie diese ordnungsgemäß.
- Sollte ein Batterie undicht sein, entfernen Sie alle Batterien und entsorgen Sie diese ordnungsgemäß. Bevor Sie die Batterien ersetzen, säubern Sie den Batterieschacht nach den Anweisungen des Batterieherstellers. Sollte Ihre Haut oder Kleidung mit Batteriesäure in Berührung kommen, spülen Sie diese sofort mit Wasser aus.



■ **BATTERIEHINWEISE:** Batterieelektrolyte sind ätzend, KÖNNEN DIE AUGEN UND HAUT VERLETZEN UND SIND NACH DEM VERSCHLUCKEN UNTER UMSTÄNDEN GIFTIG. Vermeiden Sie die folgenden Handlungen, die eine plötzliche Abgabe von Batterieelektrolyten zur Folge haben könnten:

- Öffnen, durchstechen oder zerstören Sie nicht die Batterien.
- Erhitzen Sie nicht die Batterien.
- Verbrennen Sie die Batterien nicht in einem Feuer, um sie zu entsorgen.

### FCC-Konformitätserklärung hinsichtlich Radiofrequenz (RF)-Verträglichkeit

Dieses Gerät wurde getestet und entspricht den Radiofrequenz-Emissionsgrenzwerten der FCC, die für ein unkontrolliertes Umfeld unter 47 CFR 2.1093 Paragraph (d)(2) hinsichtlich der RF-Strahlung von Radiostrahlern dargelegt wurden.

Die abgestrahlte Ausgangsleistung liegt weit unterhalb den Grenzen, die durch die FCC-Radiofrequenz-Strahlungsbegrenzungen festgesetzt wurden. Beim Betrieb des Geräts sollte dennoch darauf geachtet werden, eventuelle menschliche Berührungen auf ein Minimum zu halten.

### FCC-Konformitätserklärung

Die Prüfung dieses Geräts hat ergeben, dass die Grenzwerte für ein digitales Gerät der Klasse B, gemäss Teil 15 der FCC-Bestimmungen, eingehalten werden. Der Betrieb des Gerätes unterliegt folgenden zwei Bedingungen: (1) Dieses Gerät darf keine Störungen verursachen, und (2) dieses Gerät muss jegliche Störung aufnehmen, die unerwünschte Auswirkungen haben kann.

**FÜR DIESES PRODUKT GILT EINE EINGESCHRÄNKTE GARANTIE:** Benötigen Sie weitere Garantieinformationen, wenden Sie sich bitte an [www.motioncomputing.com/support](http://www.motioncomputing.com/support). **Produkt-Support:** Für technischen Support oder für Hilfe, die nicht in diesem Handbuch verfügbar ist, wenden Sie sich an [www.motioncomputing.com](http://www.motioncomputing.com).

## Inhalt

Deutsch: Allgemeine Sicherheits-und Vorschriftsinformationen	ii
---	----

Die **Drahtlose Motion-Tastatur** ist ein vielseitiges drahtloses Bluetooth®-Zubehörgerät für Ihren Tablet-PC, mit dem Sie die Tastatur drahtlos über eine Distanz von bis zu 10 Metern bedienen können. Dieses Dokument liefert Informationen über den allgemeinen Bluetooth-Betrieb sowie spezifische Anweisungen zur Installation der Drahtlosen Motion-Tastatur. Weitere Informationen über Bluetooth® und die Drahtlose Tastatur erhalten Sie unter <http://www.motioncomputing.com/tips>.

### Verbinden der Geräte

Nach der paarweisen Verbindung erfordern einige Bluetooth-Softwareanwendungen einen zusätzlichen Schritt, um bestimmte Geräte zu verbinden, wie z. B. einen GPS-Empfänger. Nach dieser ersten Verbindung kann es vorkommen, dass sich bestimmte Bluetooth-Geräte trennen, wenn sie sich in den Energiesparmodus begeben. Diese verbinden sich in der Regel neu, sobald sie wieder aktiviert werden.

## Installieren der Drahtlosen Motion-Tastatur

### Hardware-Anforderungen:


- Motion Computing® Tablet-PC mit internem Bluetooth-Radio
- oder -
- Motion Computing M1200 oder M1300 Tablet-PC mit einer installierten externen Bluetooth-PC-Karte

### 1. Installieren der Batterien

Installieren Sie drei AA-Batterien in den Schacht an der Unterseite der Tastatur. Achten Sie darauf, dass diese in der richtigen Richtung eingelegt werden.

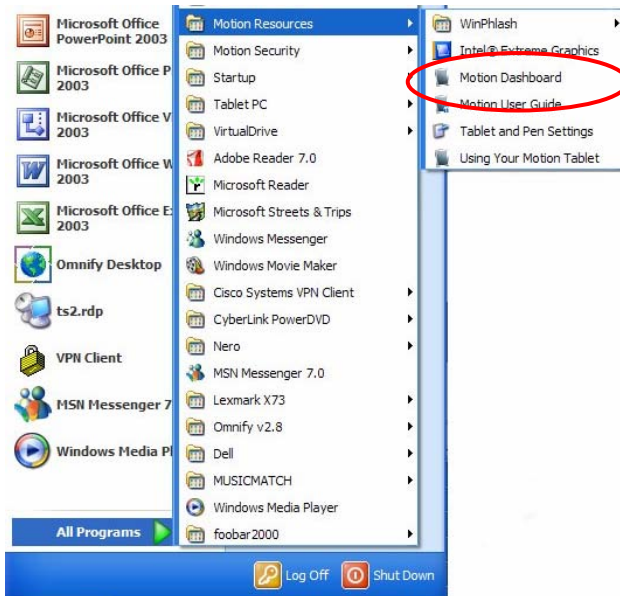


### 2. Einschalten der Tastatur

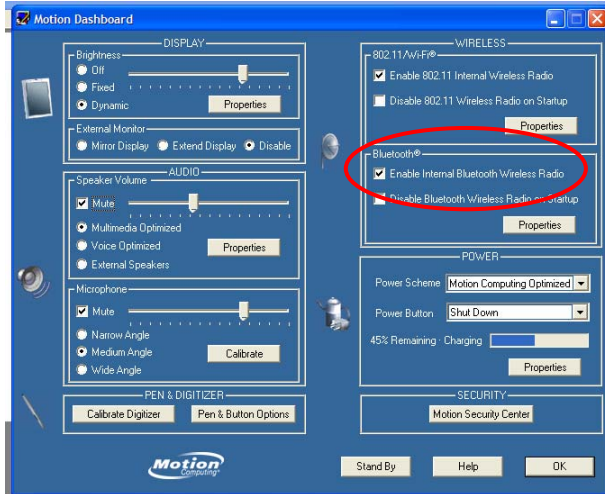
Drücken Sie die Tastatur-Einschalt-/Neustarttaste , die sich in der oberen rechten Ecke der Tastatur befindet, um die Tastatur einzuschalten. Die blaue Status-LED auf der Tastatur wird aufblincken. Falls nicht, prüfen Sie die Batterien; drücken Sie dann noch einmal die Einschalt-/Neustarttaste, um die Tastatur einzuschalten.

### 3. Sicherstellen, dass Ihr Motion Tablet Bluetooth-Radio aktiviert ist

- Klicken oder tippen Sie auf "Start".
- Klicken oder tippen Sie auf "Alle Programme".
- Klicken oder tippen Sie auf "Motion-Ressourcen".
- Klicken oder tippen Sie auf "Motion-Dashboard".



- Stellen Sie sicher, dass die Option "Internes drahtloses Bluetooth-Radio aktivieren" (Enable Internal Bluetooth Wireless Radio) aktiviert ist.



#### 4. Starten der Bluetooth-Anwendung

Tippen Sie mit dem Stift einmal auf das Bluetooth-Gerätesymbol in der Infoleiste. Oder wählen Sie vom Start-Menü > Systemsteuerung > Netzwerk- und Internetverbindungen > Bluetooth-Geräte. Wenn Sie die Systemsteuerung im „klassischen Modus“ betreiben, wählen Sie einfach das Bluetooth-Symbol im Systemsteuerungsdialogfeld.

#### 5. Die Tastatur in den erkennbaren Modus versetzen

- Drücken Sie die Einschalt-/Neustart-Taste (1).
- Drücken Sie die Fn+R-Tasten (2). Dadurch wird die Tastatur zurückgesetzt.
- Drücken Sie die Einschalt-Taste (1) noch einmal. Die blaue Status-LED (am oberen Mittelteil der Tastatur) blinkt auf.



## **6. Suchen und Installieren der Drahtlosen Tastatur**

Folgen Sie den Anweisungen, die Ihrer Bluetooth-Softwareanwendung beiliegen, um mit der Suche nach der Tastatur zu beginnen. Nachdem die Tastatur erkannt worden ist, folgen Sie den Anweisungen, um die Installation abzuschließen. Anhang A beschreibt, wie Sie Ihr Bluetooth-Gerät mit der im Lieferumfang verschiedener Motion Tablet-PCs enthaltenen Toshiba Bluetooth-Software installieren. Anhang B beschreibt, wie Sie Ihr Bluetooth-Gerät mit der durch Windows XP Tablet PC Edition 2005 gelieferten Microsoft Bluetooth-Software installieren. Anhang C beschreibt die Prozedur unter Verwendung der Widcomm Bluetooth-Anwendungssoftware, die zusammen mit Motion Tablet PCs mit Windows XP Tablet PC Edition 2002 geliefert wird.

## Aktivieren der Tastatur

- Der Trackball wird nach 15 Minuten in den Standbymodus versetzt; die Tastatur wird nach 30 Minuten in den Standbymodus versetzt. Um beide wieder zu aktivieren, drücken Sie die Einschalttaste. Die Tastatur ist aktiv, wenn die blaue Status-LED zu blinken beginnt.
- Wenn Sie sich an Ihrem Tablet-PC anmelden, erfolgt eine kurze Pause, während die Tastatur aktiviert wird. Sie können danach mit der Benutzung der Tastatur beginnen.

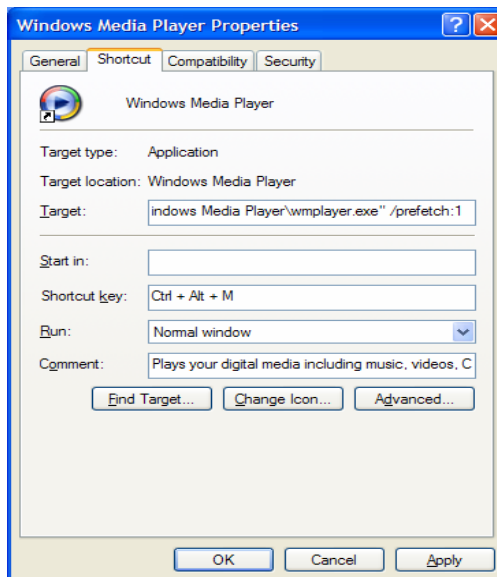
## Identifizieren der Tasten auf der Tastatur



- |                                  |  |
|----------------------------------|--|
| 1 Linke und rechte Maustaste     | 8 Blaue Status-LED                       |
| 2 Standard-Media Player          | 9 Vollbildmodus im Standard-Media Player |
| 3 Pause/Wiedergabe               | 10 Webbrowser                            |
| 4 Stopp/Auswurf                  | 11 Ruhezustand                           |
| 5 Stummschaltung Lautsprecher    | 12 E-Mail                                |
| 6 Lautsprecherlautstärke niedrig | 13 Tastatur-Einschalt-/Rücksetzschalter  |
| 7 Lautsprecherlautstärke hoch    | 14 Trackball                             |

## Einrichten des Hot-Keys für den Windows Media Player

1. Rechtsklicken Sie auf die Verknüpfung zum Media Player, und wählen Sie „Eigenschaften“.
2. Klicken Sie auf der Registerkarte „Verknüpfung“ in das Feld „Arbeitsverzeichnis“.



3. Drücken Sie den Hot-Key für den Windows Media Player (2).
3. Klicken Sie auf „OK“, um das Fenster zu schließen.
4. Wenn Sie den Hot-Key für den Windows Media Player (2) drücken, wird der

## So pflegen Sie Ihren Tastatur-Trackball

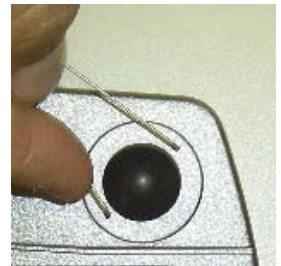
Um die problemlose Verwendung des Trackballs auf der Drahtlosen Tastatur beizubehalten, sollten Sie ihn regelmäßig oder nach Bedarf reinigen:

### Wöchentlich:

Wischen Sie den Trackball mit einem in Alkohol getränkten Tuch oder mit dem Reinigungstuch ab, das mit Ihrem Tablet-PC geliefert wurde. Drehen Sie während der Reinigung den Trackball um 360°.

### Monatlich:

1. Entfernen Sie die Trackball-Abdeckung, indem Sie das Trackball-Entfernungswerkzeug in die Einkerbungen einführen und die Abdeckung um 1/8-Drehung gegen den Uhrzeigersinn drehen.
2. Während Sie die Hand über dem Trackball halten, drehen Sie die Tastatur kopfüber. Die Abdeckung und der Trackball fallen aus der Tastatur.
3. Wischen Sie die Trackball-Aussparung, die Roller, Lager und weitere Trackball-Aussparungskomponenten sowie den Trackball mit einem in Alkohol getränkten Tuch oder mit einem Reinigungstuch ab.
4. Fügen Sie den Trackball wieder in die Aussparung ein.



5. Befestigen Sie die Trackball-Abdeckung wieder, indem Sie sie um 1/8-Drehung im Uhrzeigersinn drehen, um sie fest einzurasten.

## Anhang A: Installieren der Drahtlosen Tastatur mithilfe der Toshiba Bluetooth-Software

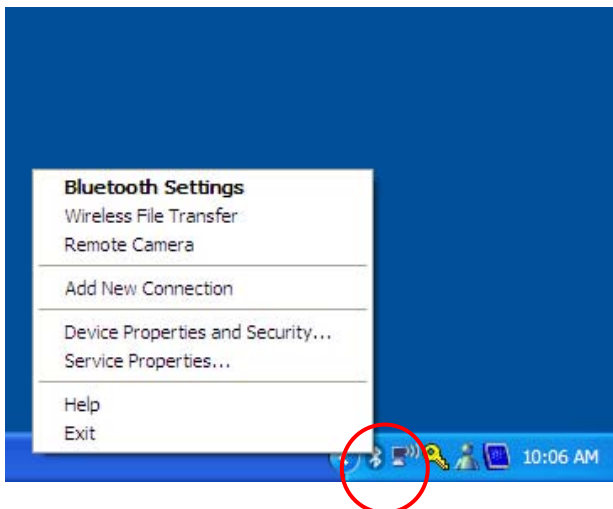
### 1. Sicherstellen, dass das Bluetooth-Radio aktiviert und betriebsbereit ist

Stellen Sie sicher, dass „Internes drahtloses Bluetooth-Radio aktivieren“ (Enable Internal Bluetooth Wireless Radio) im Motion Dashboard aktiviert ist.

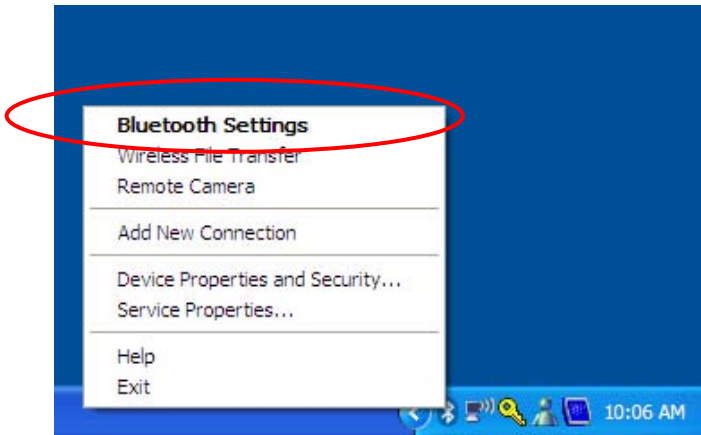
Stellen Sie dann sicher, dass die Bluetooth-LED blinkt, oder:

### 2. Starten der Bluetooth-Anwendung

Tippen Sie mit dem Stift einmal auf das Bluetooth-Gerätesymbol in der Infoleiste. Alternativ können Sie die Anwendung für die Bluetooth-Einstellungen über das Start-Menü (Start > Alle Programme > Bluetooth > Bluetooth-Einstellungen) auswählen.

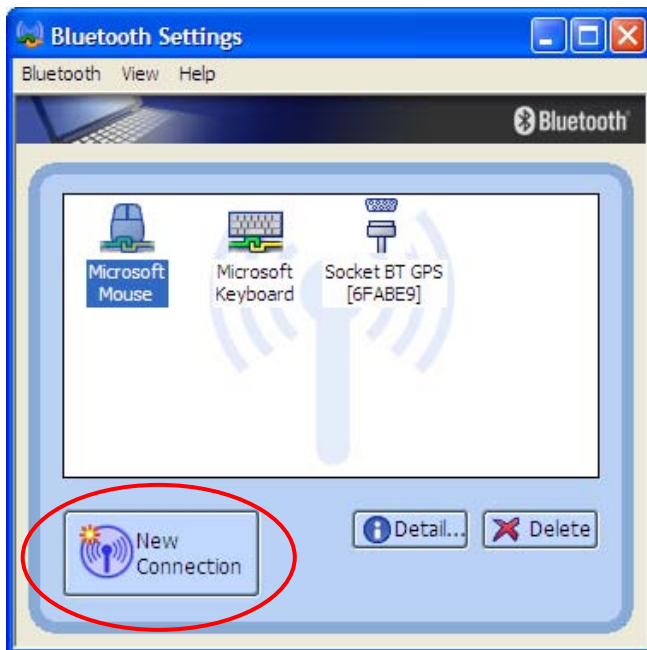


**3. Wählen Sie „Bluetooth-Einstellungen“, um das Anwendungsfenster zu starten.**



**4. Die Anwendung für die Bluetooth-Einstellungen wird eingeblendet.**

Klicken oder tippen Sie auf die Schaltfläche NEUE VERBINDUNG, um den Assistenten zum Hinzufügen einer neuen Verbindung zu starten.





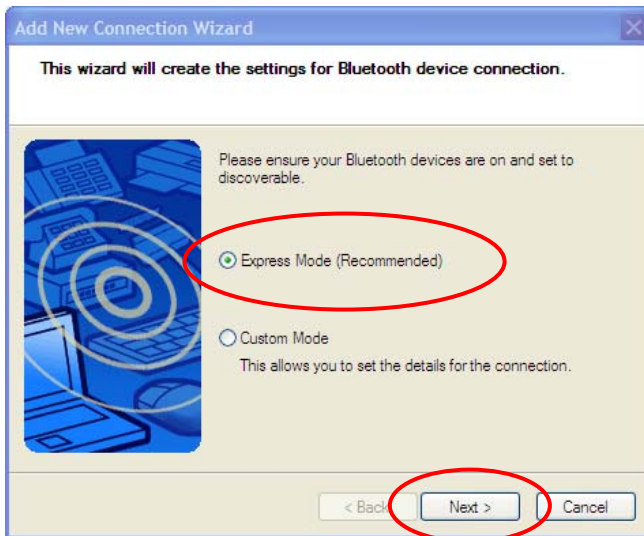
## 5. Die Tastatur in den erkennbaren Modus versetzen

- Drücken Sie die Einschalt-/Neustart-Taste.
- Drücken Sie gleichzeitig die Fn+R-Tasten.
- Drücken Sie die Einschalt-Taste noch einmal. Die blaue Status-LED blinkt auf.



## 6. Suchen nach der Tastatur

Klicken oder tippen Sie danach auf „**Express-Modus (empfohlen)**“ und anschließend auf die Schaltfläche **WEITER**. Die Anwendung beginnt mit der Suche nach der Tastatur.

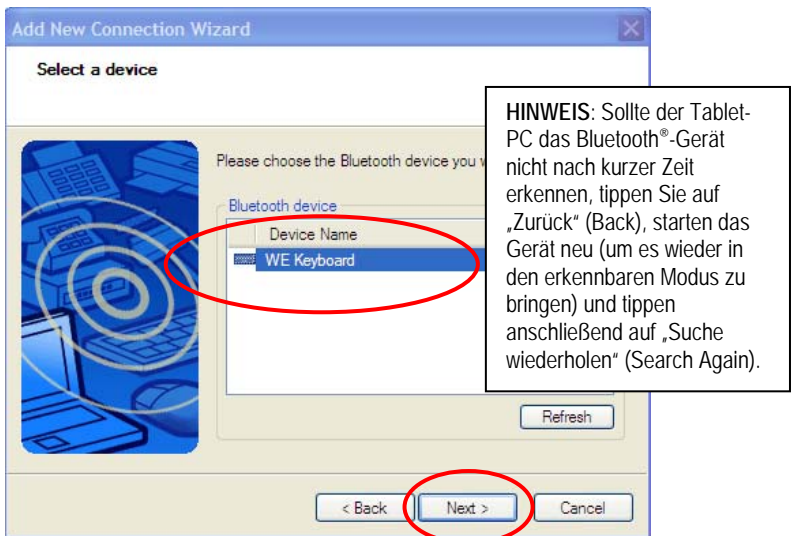


## 7. Suchen nach der Bluetooth-Tastatur

Der Assistent zum Hinzufügen einer neuen Verbindung beginnt, nach Bluetooth-Geräten in Reichweite zu suchen.

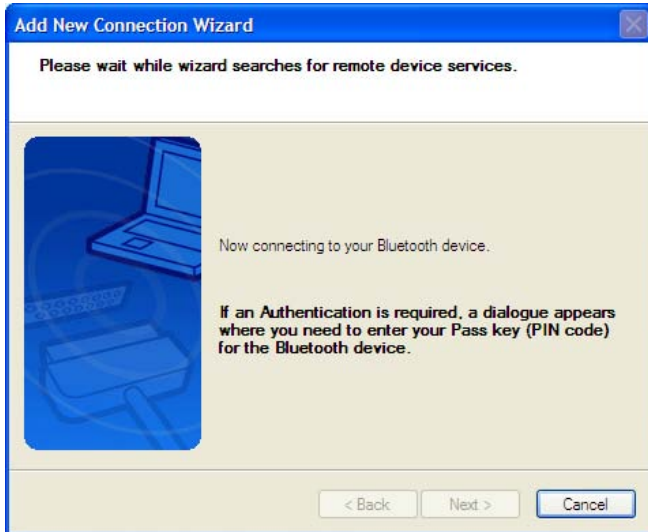


8. Wenn das Symbol (und der Name) für die Tastatur im Fenster für das Bluetooth-Gerät angezeigt wird, markieren Sie das Gerät und tippen dann auf „Weiter“.



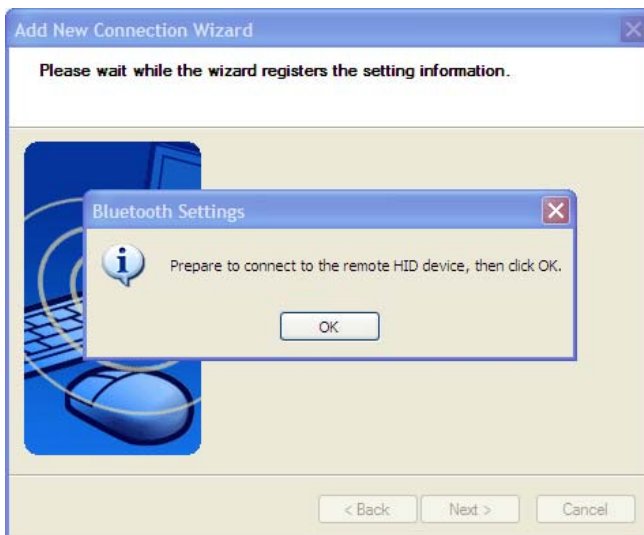
## 9. Der Assistent zum Hinzufügen einer neuen Verbindung

Der Assistent zum Hinzufügen einer neuen Verbindung fragt das Gerät ab, lädt die gewünschten Dienste und legt fest, ob ein Hauptschlüssel (Pin-Code) erforderlich ist.



## 10. Verbinden mit der Tastatur

Wenn das Verbindungsfenster angezeigt wird, wählen Sie „OK“.



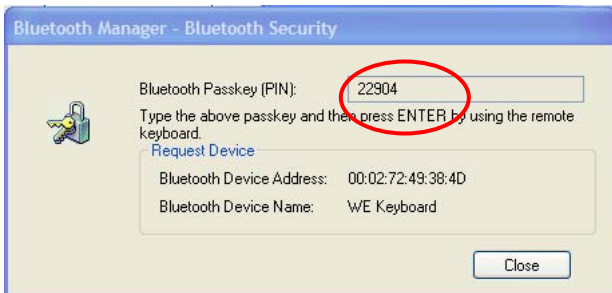
## 11. Registrieren der Tastatur auf dem Tablet-PC

Die Tastatur wird automatisch im System registriert.



## 12. Bereitstellen eines Hauptschlüssels (PIN)

**GEBEN SIE** sofort auf der Drahtlosen Tastatur die im Feld „Bluetooth-Hauptschlüssel (PIN)“ angezeigte Zahl **EIN**, und drücken Sie anschließend die **ENTER**-Taste.



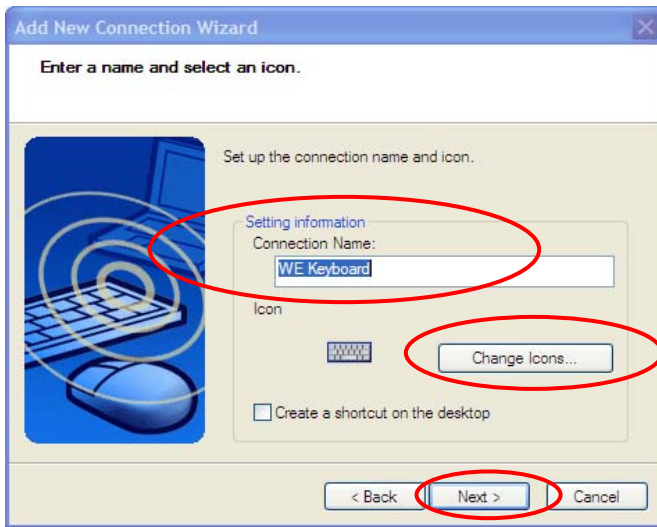
Hinweis: Die auf der Tastatur eingegebenen Zahlen werden nicht auf dem Bildschirm angezeigt. Es kann eine kurze Zeit dauern, um die Verbindung fertig zu stellen. Bitte warten Sie solange.

Unter Umständen wird eine Meldung angezeigt, dass Windows nicht imstande war, mit der Drahtlosen Tastatur den Hauptschlüssel auszutauschen, und dass ein Fehler beim Hauptschlüsselaustausch aufgetreten ist. Womöglich haben Sie einen falschen Hauptschlüssel

eingetragen oder zu viel Zeit während der Hauptschlüsseingabe benötigt. Wechseln Sie zurück, und wiederholen Sie die Hauptschlüsseingabe.

### 13. Wählen eines Namens und eines Symbols

Wählen Sie für die Tastatur einen **NAMEN** (oder verwenden Sie den Standardnamen). Wenn Sie dies wünschen, können Sie auch ein anderes **SYMBOL** für die Tastatur festlegen.

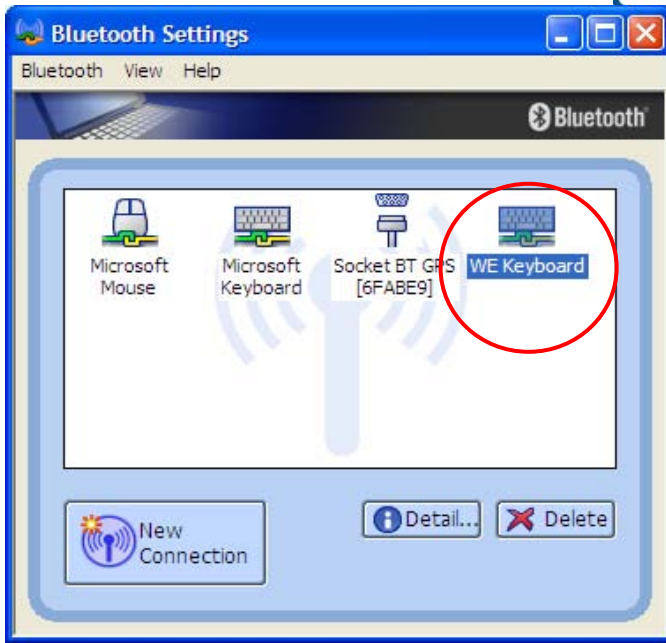


13. Tippen Sie auf „Fertig“, um die Installation abzuschließen.



### 13. Anzeigen der neuen Verbindung

Wenn der Assistent zum Hinzufügen einer neuen Verbindung geschlossen wird, ist die Bluetooth-Installation beendet und Sie können die erfolgreiche Einrichtung und paarweise Verbindung Ihrer neuen Drahtlosen Tastatur bestätigen. Ihr Bluetooth-Gerät ist nun einsatzbereit.



## Anhang B: Installieren der Drahtlosen Tastatur anhand des Microsoft Bluetooth-Geräteassistenten

### 1. Sicherstellen, dass das Bluetooth-Radio aktiviert und betriebsbereit ist

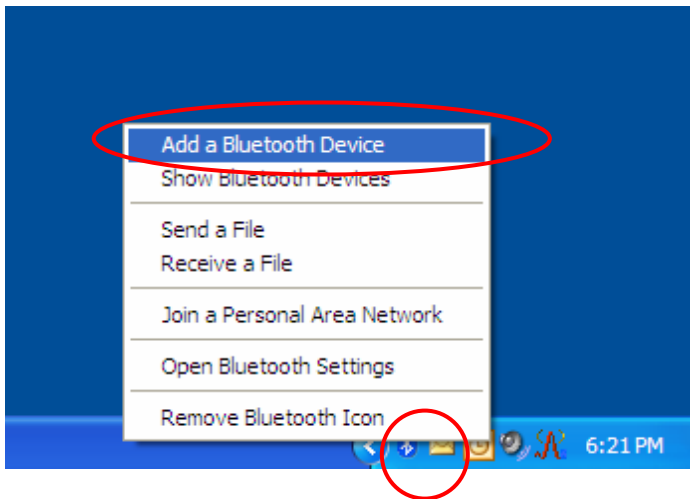
Stellen Sie sicher, dass im Motion Dashboard die Option „Drahtloses Bluetooth-Radio aktivieren“ (Enable Bluetooth Wireless Radio) aktiviert ist.

Stellen Sie dann sicher, dass die Bluetooth-LED blinkt, oder:

### 2. Starten der Bluetooth-Anwendung

Tippen Sie mit dem Stift einmal auf das Bluetooth-Gerätesymbol in der Infoleiste.

### 3. Tippen Sie auf „Bluetooth-Gerät hinzufügen“ (Add a Bluetooth Device), um die Bluetooth-Geräteanwendung zu starten.



#### 4. Der Assistent zum Hinzufügen von Bluetooth-Geräten wird angezeigt.



#### 5. Die Tastatur in den erkennbaren Modus versetzen

- Drücken Sie die Einschalt-/Neustart-Taste.
- Drücken Sie gleichzeitig die Fn+R-Tasten.
- Drücken Sie die Einschalt-Taste noch einmal. Die blaue Status-LED blinkt auf.



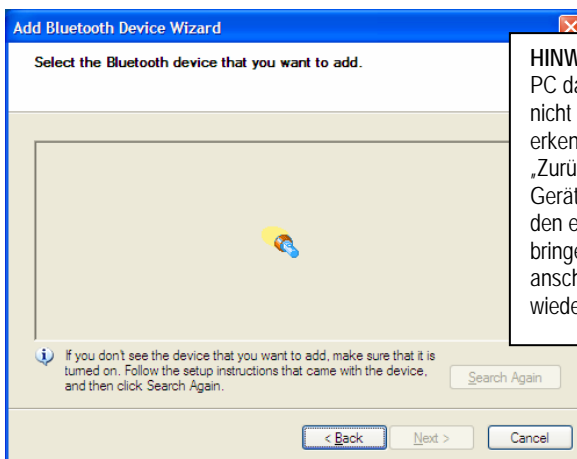
## 6. Suchen nach der Tastatur

Nachdem Sie das Bluetooth-Gerät in den erkennbaren Modus versetzt haben, aktivieren Sie das Kontrollkästchen neben **„Gerät ist eingerichtet und kann erkannt werden“** (My device is set up and ready to be found), und klicken oder tippen Sie dann auf WEITER.



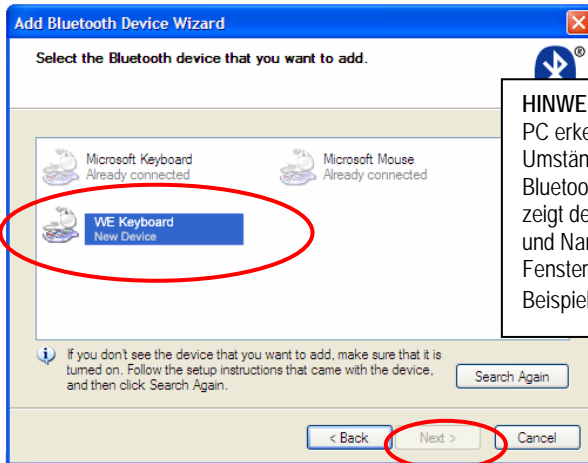
## 7. Hinzufügen des Bluetooth-Geräts

Der Assistent zum Hinzufügen von Bluetooth-Geräten beginnt nach Bluetooth-Geräten in Reichweite zu suchen.



**HINWEIS:** Sollte der Tablet-PC das Bluetooth®-Gerät nicht nach kurzer Zeit erkennen, tippen Sie auf „Zurück“ (Back), starten das Gerät neu (um es wieder in den erkennbaren Modus zu bringen) und tippen anschließend auf „Suche wiederholen“ (Search Again).

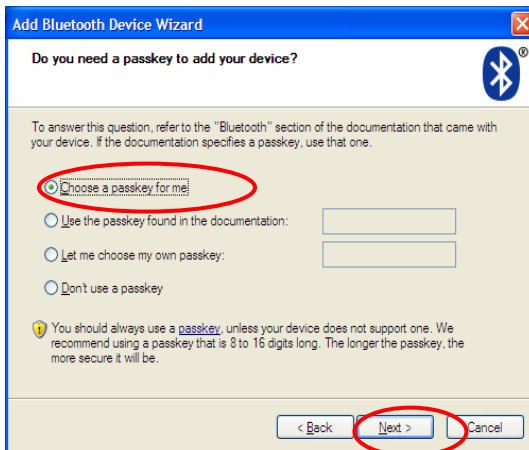
**8. Wenn das Symbol (und der Name) für Ihr Bluetooth-Gerät im Fenster zur Bluetooth-Geräteauswahl angezeigt wird, markieren Sie das Gerät und tippen dann auf Weiter.**



HINWEIS: Der Tablet-PC erkennt unter Umständen weitere Bluetooth®-Geräte und zeigt deren Symbol und Namen in diesem Fenster an (siehe Beispiel).

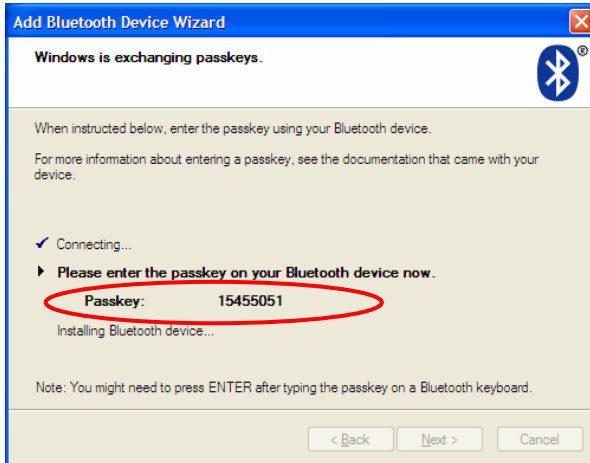
### 9. Starten des Hauptschlüsselaustausches

Wenn das Fenster „Benötigen Sie einen Hauptschlüssel, um Ihr Gerät hinzuzufügen?“ (Do you need a passkey to add your device?) eingeblendet wird, tippen Sie auf „Hauptschlüssel automatisch auswählen“.



10. **Tippen Sie auf WEITER.** Der Assistent gibt an, dass er am Verbinden ist und zeigt dann den Hauptschlüssel an.

11. **Geben Sie sofort über Ihre Drahtlose Tastatur die achtstellige Nummer ein, die im Hauptschlüsselfeld angezeigt wird, und drücken Sie die Eingabetaste.**



Es kann eine kurze Zeit dauern, um die Verbindung fertig zu stellen. Bitte warten Sie solange. Unter Umständen wird eine Meldung angezeigt, dass Windows nicht imstande war, den Hauptschlüssel mit der Drahtlosen Tastatur auszutauschen, und dass ein Fehler beim Hauptschlüsselaustausch aufgetreten ist. Womöglich haben Sie einen falschen Hauptschlüssel eingegeben oder zu viel Zeit während der Hauptschlüsseingabe benötigt. Tippen Sie auf **Zurück**, und wiederholen Sie die Hauptschlüsseingabe.

12. **Tippen Sie auf „Fertig“, um die Installation abzuschließen.**

Wenn das Fenster zum Abschließen des Assistenten zum Hinzufügen von Bluetooth-Geräten angezeigt wird, ist die Bluetooth-Installation abgeschlossen. Ihr Bluetooth-Gerät ist nun einsatzbereit.

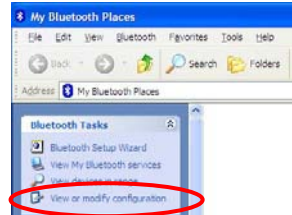
## Anhang C: Widcomm Bluetooth-Software

### 1. Starten der Bluetooth-Anwendung

Öffnen Sie über die Infoliste oder über das Startmenü die Anwendung Bluetooth-Geräte.

### 2. Öffnen des Bluetooth-Setup-Assistenten

Tippen Sie unter „Bluetooth-Aufgaben“ auf **Bluetooth-Setup-Assistent**. Das **Fenster zum Bluetooth-Setup-Assistenten** wird angezeigt. Versetzen Sie die Tastatur in den erkennbaren Modus, bevor Sie mit dem Assistenten arbeiten.



### 3. Die Tastatur in den erkennbaren Modus versetzen

- Drücken Sie die Einschalt-/Neustart-Taste (1).
- Drücken Sie die Fn+R-Tasten (2). Dadurch wird die Tastatur zurückgesetzt.
- Drücken Sie die Einschalt-Taste (1) noch einmal. Die blaue Status-LED (am oberen Mittelteil der Tastatur) blinkt auf.



## 4. Suchen nach Bluetooth-Geräten

Tippen Sie im Fenster zur Bluetooth-Einrichtung auf „Ich suche ein bestimmtes Bluetooth-Gerät und möchte festlegen, wie dieser Computer dessen Dienste nutzt“ auf die zweite Option.



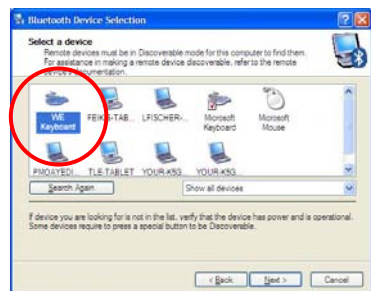
Tippen Sie auf „Weiter“. Das Bluetooth-Geräteauswahlfenster wird angezeigt, und der Tablet-PC sucht nach Bluetooth-Geräten in Reichweite.

## 5. Auswählen des Bluetooth-Geräts

Wenn im Fenster zur Bluetooth-Geräteauswahl das WE-Tastatursymbol angezeigt wird, tippen Sie auf dieses Symbol und danach auf **Weiter**. Das Fenster zur Bluetooth-Sicherheitseinrichtung wird angezeigt.

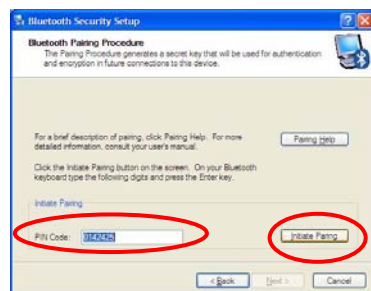
### HINWEISE:

Der Tablet-PC erkennt unter Umständen weitere Bluetooth-Geräte und zeigt diese in einem Geräteauswahlfenster an (siehe Beispiel). (Ihre Geräte können sich von denen in diesem Beispiel unterscheiden.) Sollte die Tastatur nicht nach ungefähr einer Minute erkannt werden, tippen Sie auf „Suche abbrechen“. Starten Sie dann die Tastatur neu, indem Sie Schritt 5 wiederholen und auf „Suche wiederholen“ tippen.



## 6. Starten der paarweisen Verbindung

- Tippen Sie im Fenster zur Bluetooth-Sicherheitseinrichtung auf die Schaltfläche „Paarweise Verbindung herstellen“. (Einige der Felder werden grau, und der Cursor wird als Sanduhr



dargestellt, wodurch angezeigt wird, dass Bluetooth zur Annahme eines PIN-Codes und zur Herstellung der paarweisen Verbindung bereitsteht.)

- Geben Sie sofort auf Ihrer Bluetooth-Tastatur die siebenstellige Nummer ein, die im Feld „PIN-Code“ angezeigt wird.
  
- Drücken Sie auf der Bluetooth-Tastatur die Eingabetaste, um die paarweise Verbindung herzustellen. (Die paarweise Verbindung der Geräte kann etwas Zeit in Anspruch nehmen. Warten Sie bitte solange.) Wenn das Fenster zur Auswahl von Bluetooth-Diensten angezeigt wird, ist die paarweise Verbindung abgeschlossen.

**HINWEIS:** Unter Umständen wird eine Meldung angezeigt, dass die Eingabe des PIN-Codes wegen Zeitüberschreitung abgebrochen wurde. Tippen Sie auf Zurück und wiederholen Sie die Schritte 5, (überspringen Sie Schritt 6), 7 und 8. Bei jedem Neustart des paarweisen Verbindungsvorgangs wird ein neuer PIN-Code erstellt.

## Bluetooth-Diensteauswahl

- Stellen Sie sicher, dass im Fenster zur Bluetooth-Diensteauswahl die Option zum „Human Interface Device-Dienst“ aktiviert ist.
- Tippen Sie auf **Fertig**, um die Installation abzuschließen. Microsoft Windows installiert nun Dienste für Ihre Tastatur. Dies kann einige Sekunden in Anspruch nehmen. Warten Sie bitte, bis dieser Vorgang abgeschlossen ist, bevor Sie weitere Bluetooth-Geräte installieren.

## Inbetriebnahme der Tastatur

Ihre Drahtlose Tastatur ist nun einsatzbereit.

## Übersicht zur Verbindung von Bluetooth-Geräten

Das Verfahren zur Verbindung eines Bluetooth-Gerätes mit einem Tablet-PC hängt von der auf Ihrem Tablet-PC installierten Bluetooth-Softwareanwendung sowie von der Art des zu verbindenden Geräts ab. Das nachstehende Flussdiagramm und die Beschreibung geben die typischen erforderlichen Schritte zur Verbindung von Bluetooth-Geräten an.



### Versetzen des Bluetooth-Gerätes in den erkennbaren Modus

Bluetooth-Geräte senden ein Signal aus, durch das sie von anderen Geräten erkannt werden können. Bestimmte Geräte senden kontinuierlich, während andere Geräte in diesen Modus versetzt werden müssen.

### Suchen nach Bluetooth-Geräten in Reichweite

Das Host-Gerät muss angewiesen werden, nach erkennbaren Geräten zu suchen. Dieser Vorgang findet jedes Bluetooth-Gerät innerhalb von 10 Metern, das zur Verbindung bereitsteht.

### Paarweise Verbindung der Geräte

Die paarweise Verbindung ist das Verfahren, mit dem sich der Tablet-PC und das Bluetooth-Gerät anhand eines eindeutigen vier- bis achtstelligen Personal Identification Number (PIN)-Codes miteinander verbinden. Dieser PIN-Code identifiziert das Gerät eindeutig mit dem Tablet-PC und verhindert so, dass Daten durch ein weiteres Gerät abgefangen werden können. Viele Geräte erfordern die Eingabe eines Schlüssels zur paarweisen Verbindung durch den Benutzer. Der Schlüssel wird im Allgemeinen in der Gerätedokumentation angegeben. Einige Geräte, wie z.B. Mäuse, erfordern keinen durch den Benutzer einzugebenden PIN-Code.

## ***Fehlersuche und Überprüfung der Geräteverbindung***

1. Um den Status Ihrer Bluetooth-Geräteverbindung zu überprüfen, öffnen Sie die Bluetooth-Anwendung.
2. Tippen Sie in den Bluetooth-Aufgaben auf „Geräte in Reichweite anzeigen“. Es werden alle Bluetooth-Geräte in Reichweite Ihres Tablet-PCs angezeigt.

### **Bluetooth-Gerätesymbole**



Kein Symbol; das Gerät wurde vom Tablet-PC erkannt, ist jedoch nicht paarweise oder mit dem Tablet-PC verbunden



Rotes Häkchen; das Gerät ist paarweise verbunden, ist allerdings nicht mit dem Tablet-PC verbunden



Grüne Pfeile; das Gerät ist mit dem Tablet-PC verbunden

### ***Ändern des Tastatur-Status***

Um den Status Ihres Bluetooth-Geräts zu ändern, starten Sie den Bluetooth-Assistenten und wiederholen Sie die Setup-Schritte. Sie können auch auf die Bluetooth-Tastatur in der Bluetooth-Geräteauswahl klicken, um ein Verknüpfungsmenü zu aktivieren, mit dem Sie ein Gerät paarweise verbinden/trennen oder ein Gerät verbinden/trennen, Eigenschaften anzeigen und weiteres können.

## **HINWEIS: WICHTIGE EINZULEITENDE SCHRITTE, FALLS DAS GERÄT NICHT ERKANNT WIRD**

Falls der Tablet-PC das Bluetooth-Gerät nach einer angemessenen Anzahl von Versuchen nicht erkennt, versuchen Sie Folgendes:

- Stellen Sie sicher, dass die Bluetooth-LED blinkt. Ist dies nicht der Fall, öffnen Sie das Motion Dashboard und aktivieren die Schaltfläche **Drahtloses Bluetooth-Radio**.
- Stellen Sie sicher, dass sich das hinzuzufügende Gerät im erkennbaren Modus befindet. Sie sollten auch die folgenden Punkte überprüfen:
- Legen Sie neue oder frisch geladene Batterien in die Bluetooth-Tastatur ein, und stellen Sie sicher, dass diese richtig installiert werden.
- Informationen und weitere Tipps zur Fehlersuche in Bezug auf Tastaturen, Mäuse, Drucker usw. finden Sie in den Ihrem Gerät beiliegenden Anweisungen oder auf der Website des jeweiligen Herstellers. Einige Geräte weisen eine Taste auf, die gedrückt werden muss, oder es muss eine bestimmte Tastenkombination eingegeben werden, um sie erkennbar zu machen.
- Stellen Sie bei Tastaturen, Mäusen, Druckern usw. sicher, dass Sie das Kontrollkästchen neben „Gerät ist eingerichtet und kann erkannt werden“ (My device is set up and ready to be found) aktivieren, wenn Sie den Assistenten zum Hinzufügen von Bluetooth-Geräten verwenden.
- Wenn Sie die Registerkarte „Bluetooth-Einstellungen“ öffnen, werden nur die verbundenen Bluetooth-Geräte angezeigt. Andere Geräte werden nur angezeigt, wenn Sie diese mit dem Bluetooth-Geräteassistenten hinzufügen.
- Prüfen Sie, welche Bluetooth-Tastatur verbunden ist. Tippen Sie auf das Bluetooth-Symbol > „Bluetooth-Einstellungen öffnen“. Im Gerätefenster werden nun die Bluetooth-Geräte angezeigt, die zurzeit verbunden sind.
- Falls die Bluetooth-Karte im Tablet-PC das Bluetooth-Gerät immer noch nicht erkennt, wenden Sie sich an den Hersteller oder die Herstellerwebsite, um weitere Informationen zu erhalten.

P/N 024-02-0077-A00