

Motion Computing Quick Start Guide for Mobile Broadband communication with Mobilink Connection Manager



Motion Computing, Inc.
8601 RR 2222 Building II
Austin, TX 78730, USA
Phone: +1 (512) 637-1100

For technical support:

For technical support, please first contact your authorized Motion Computing reseller.

Für technischen Support:

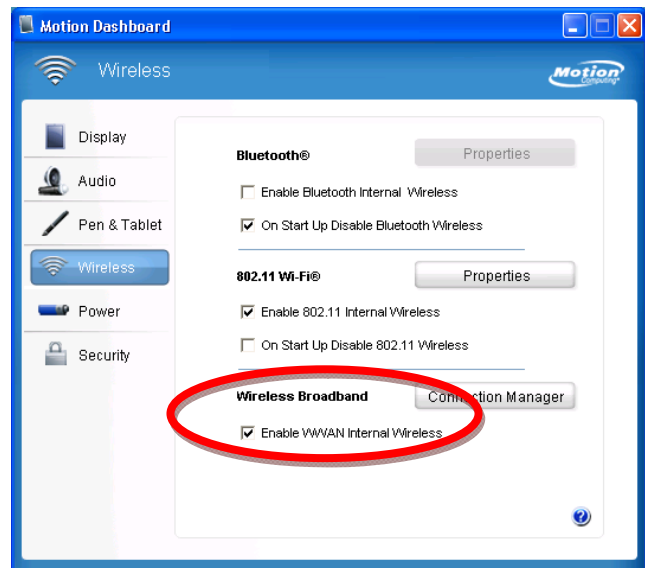
Für technische Unterstützung wenden Sie sich bitte an Ihren autorisierten Motion Computing Händler.

Content / Inhalt

English Guide	Page 2 - 6
Deutsche Anleitung	Seite 7 - 11
WWAN Carrier Settings	Page 12 - 16
WWAN Mobilfunkanbieter Einstellungen	Seite 12 - 16

Conditions to use Mobile Broadband worldwide (HSDPA)

- Please refer to the section “Using of Wireless Broadband” of your Tablet PC’s manual
- Your Tablet PC must have the Novatel EU870D Mini-PCI-Express Card inside (optional available)
- You must insert the SIM card of your carrier into the SIM Card slot. Please make sure that your Tablet is switched-off when inserting the SIM card to ensure the system recognizes the SIM card correctly
- Please make sure that Wireless Broadband is activated in Dashboard and BIOS



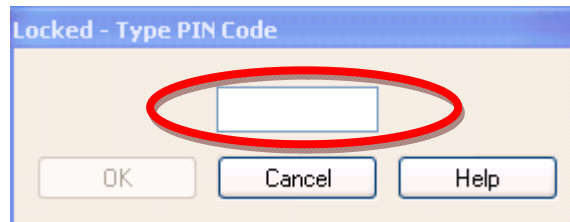
Important notice for the settings in this document

- Settings in this document are supplied as a guide only
- Ensure you use the correct country settings suitable to your SIM card
- Settings may differ to the recommended settings of your activated data plan
- In doubt, please ask your Mobile carrier and use the recommended settings for your data plan



Start of Mobilink Connection Manager

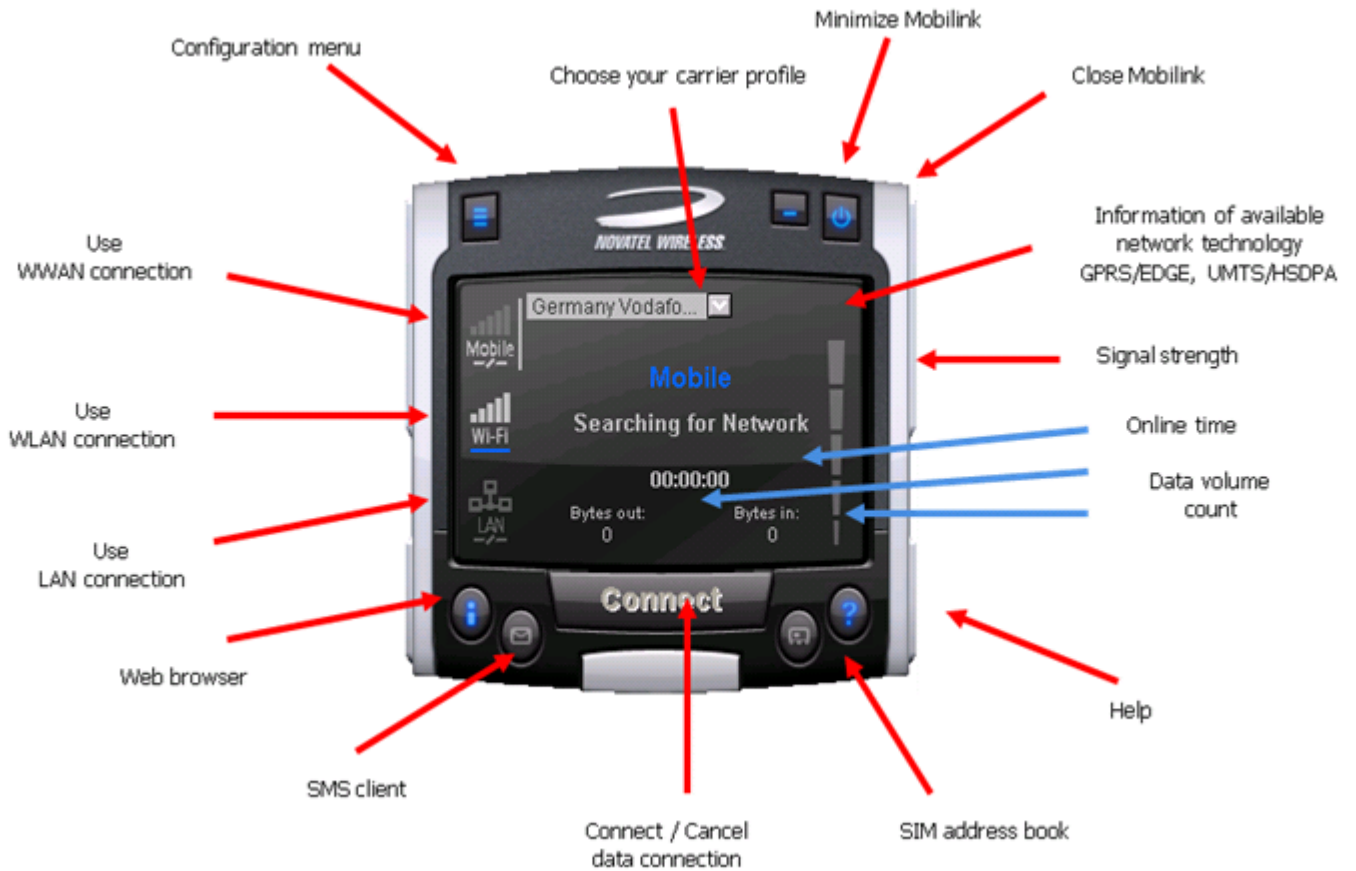
- Once installed you should find the Mobilink Icon on your desktop or START menu
- If Mobilink is not installed, you can download the software from http://www.motioncomputing.com/support/driver_download.asp
- With the SIM card inserted and if security is enabled on your SIM you should be prompted for the PIN of your SIM card
- Please type in the correct PIN for your SIM card



- If the PIN was typed in correctly, Mobilink should search for available networks

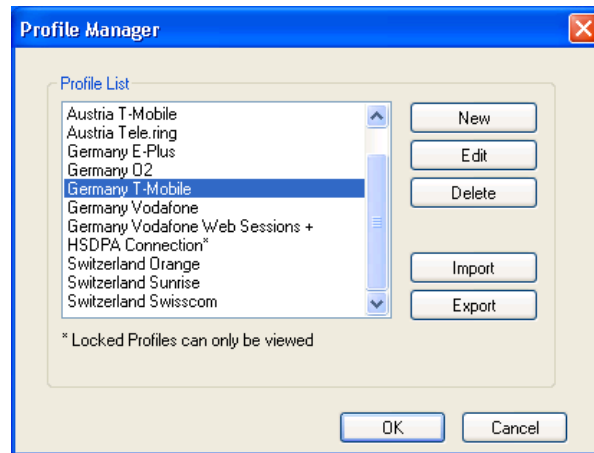


Mobilink Connection Manager GUI



Mobilink Connection Manager Configuration

- Your Tablet PC is not limited to a specific mobile carrier in Europe. Therefore it is necessary to configure the individual carrier settings
- Click the configuration menu button and then Profile Manager
- Per default you will only see a profile “HSDPA connection*” you should create own profiles, suitable for the SIM card(s) you’re using



- Choose “New” to create your own profile
- For the profile name, type in the name of your carrier
- Type in APN information (see appendix or ask your carrier)
- Click “Next” to enter Login and Password information (see appendix or ask your carrier)



Profile Wizard Step 1 of 2

Profile Name:

Please enter a name that you want to give to this profile. This can be any name of your choosing.

APN:

Please enter the APN. If you don't know the APN, please contact your service provider.

PDP Type:

Back Next Cancel Help



Profile Wizard Step 2 of 2

Username:

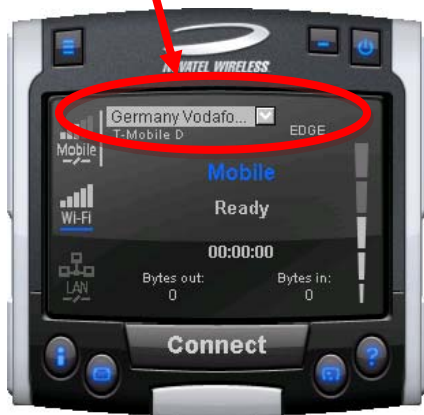
Password:

Confirm Password:

Advanced...

Back Finish Cancel Help

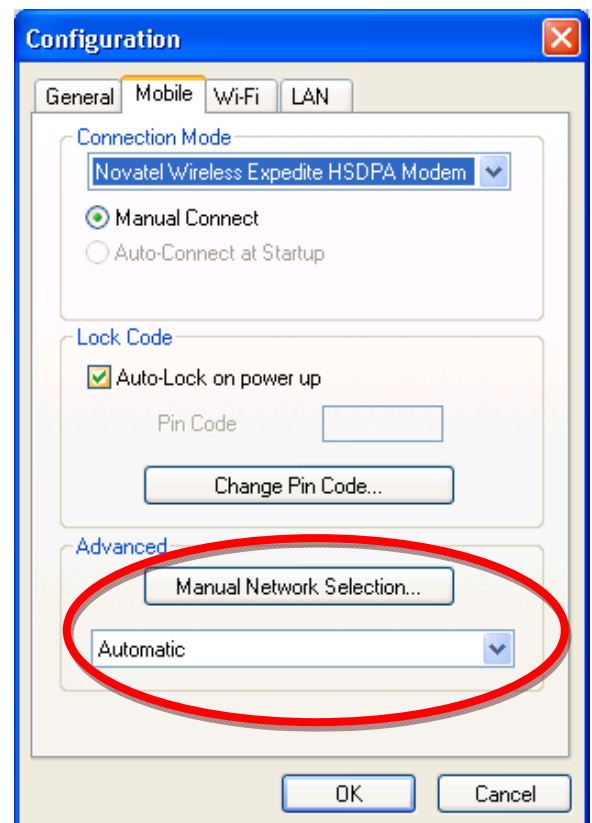
Choose profile



- Select your created profile
- The profile depends on the inserted SIM card but not on the country where you are operating with Mobilink Connection Manager
- You don't need to change the profile for international roaming (if your carrier is allowing international roaming). You only need to change the profile when you are using another SIM card.

Note: Please be aware that your costs for international roaming may be much higher than for national data connections

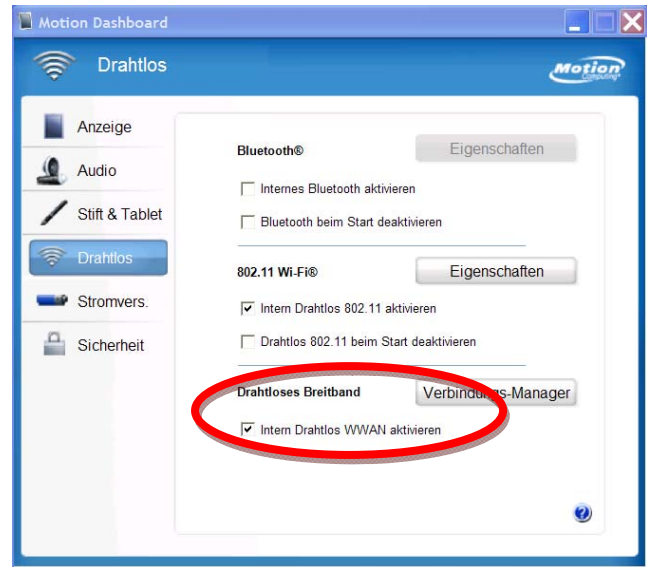
- By default, Mobilink Connection Manager uses the best available network (HSDPA, UMTS, EDGE or GPRS) and will switch automatically to another technology if necessary
- If you prefer using a specified network technology, you can change the settings:
 - Only UMTS = HSDPA/UMTS
 - Only GPRS = EDGE/GPRS



For further configuration, please use the Mobilink Connection Manager Help function!

Voraussetzungen für den Betrieb der mobilen Breitbandverbindung weltweit (HSDPA)

- Informationen zu Einrichtung und Verwendung von drahtlosen Breitband-Diensten finden Sie unter "Verwenden von drahtlosem Breitband" im Benutzerhandbuch Ihres Tablet PCs
- Ihr Tablet PC muss über ein eingebautes Novatel Wireless Expedite HSDPA Modem verfügen (optional erhältlich)
- Die SIM Karte Ihres Mobilfunkanbieters muss im entsprechenden SIM Karten Steckplatz eingeschoben sein
- Vergewissern Sie sich, dass Ihr **Tablet PC** während des Einlegen der SIM Karte **ausgeschaltet** ist, damit diese durch das Gerät einwandfrei beim erkannt wird
- Stellen Sie sicher, dass Drahtloses Breitband im Dashboard und BIOS aktiviert ist



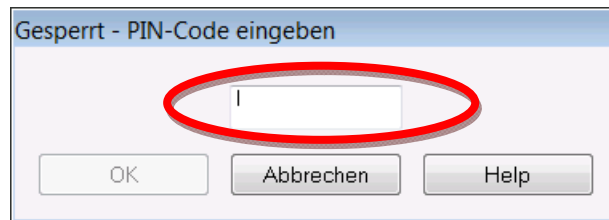
Wichtiger Hinweis zu den WWAN Mobilfunkanbieter Einstellungen

- Die Benutzung der in diesem Dokument aufgeführten WWAN Mobilfunkanbieter Einstellungen geschieht auf eigene Gefahr
- Bitte verwenden Sie nur die zu Ihrer SIM Karte passende Ländereinstellung
- Die Einstellungen können ggf. von den für Ihren individuellen Tarif empfohlenen Einstellungen abweichen
- Bitte erfragen Sie im Zweifel bei Ihrem Mobilfunknetzbetreiber die für Ihren Tarif empfohlenen Einstellungen und verwenden Sie diese, anstelle der hier aufgeführten Einstellungen



Start des Mobilink Connection Manager

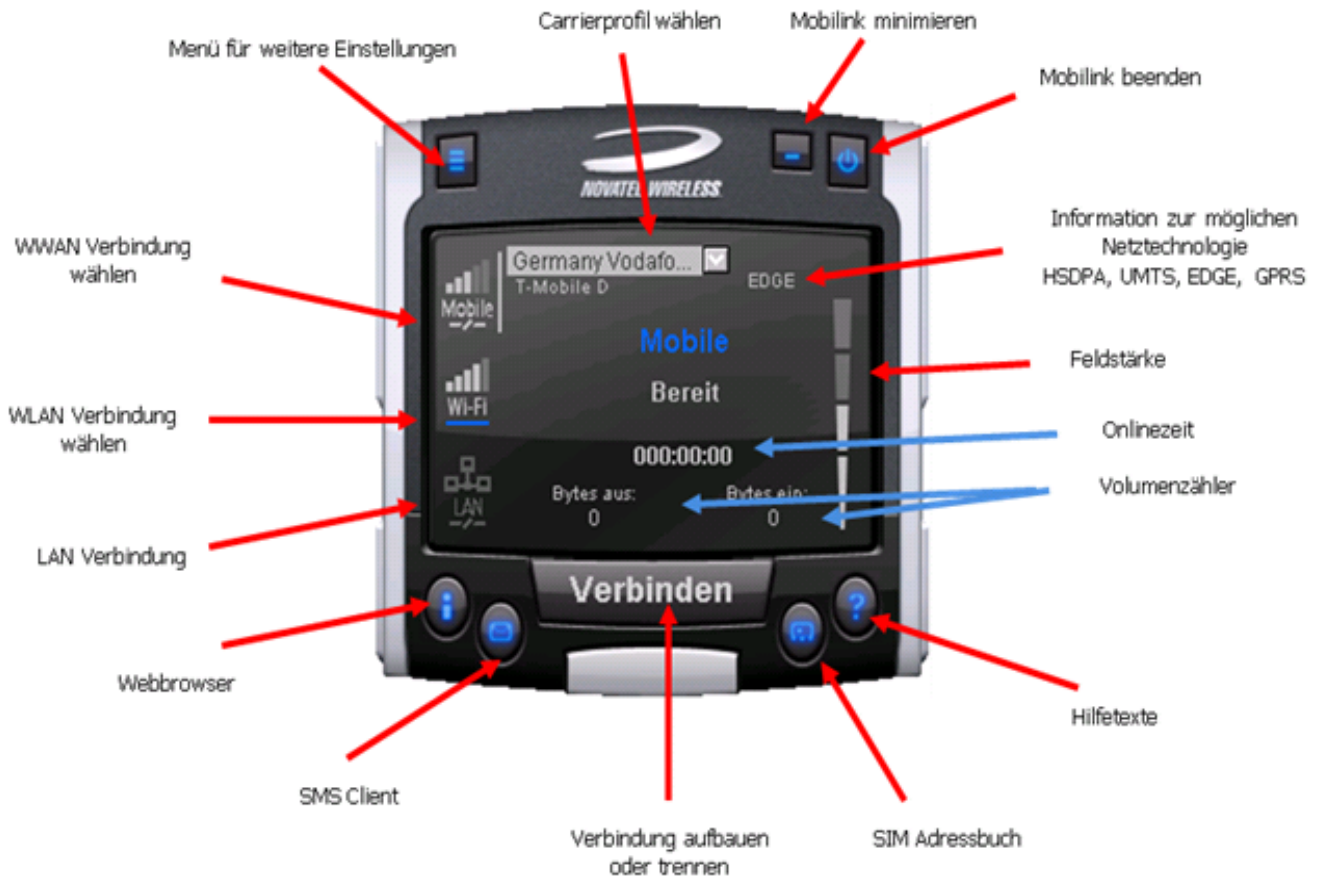
- Bei korrekt installiertem Tablet PC sollten Sie auf dem Desktop das nebenstehende Icon für die Mobilink Software finden
- Fehlt dieses Icon, finden Sie die Software zur Installation unter http://www.motioncomputing.com/support/driver_download.asp
- Wenn die SIM Karte vor dem Start des Tablet PC korrekt eingelegt wurde, sollten Sie bei Aufruf des Mobilink Connection Managers nach der PIN für die SIM Karte gefragt werden
- Geben Sie bitte die entsprechende PIN Nummer ein und bestätigen mit OK



- ◆ Wurde die PIN korrekt eingegeben, sucht der Mobilink Connection Manager nach dem entsprechenden Netz



Mobilink Connection Manager Oberfläche

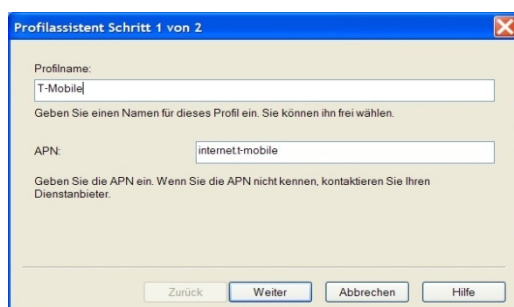



Mobilink Connection Manager Konfiguration

- Ihr Tablet PC ist in Europa nicht an einen bestimmten Netzbetreiber (Mobilfunkanbieter) gebunden und muss daher für den benötigten Mobilfunkanbieter konfiguriert werden
- Klicken Sie den Menükнопf und anschließend auf „Profilmanager“
- Im Auslieferungszustand sehen Sie nur ein Profil „HSDPA Connection*“ in der Profilliste. Dieses Profil funktioniert bereits mit einigen Mobilfunkanbietern
- Es sollte jedoch das korrekte Profil für Ihren Mobilfunkanbieter hinterlegt werden
- Wählen Sie den Button „Neu“



- ◆ Geben Sie als Profilname den Namen Ihres Mobilfunkanbieters ein
- ◆ Geben Sie den korrekten APN (siehe Liste im Anhang) für Ihren Mobilfunkanbieter ein
- ◆ Klicken Sie auf „Weiter“
- ◆ Geben Sie Login und Passwort ein (siehe Liste im Anhang)
- ◆ Bestätigen Sie das Passwort
- ◆ Klicken Sie auf „Ende“

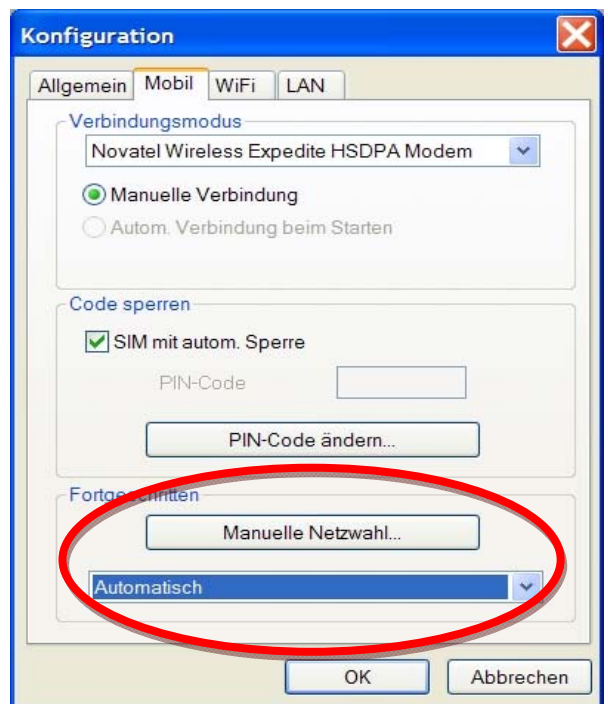
Profil wählen



- Wählen Sie das erstellte Mobilfunkanbieter Profil
- Das Profil ist abhängig von der eingelegten SIM Karte des verwendeten Mobilfunkanbieters, nicht jedoch vom jeweiligen Standort oder Land
- Für Roaming im Ausland muss das Profil i.d.R. nicht geändert werden

Hinweis: Bitte beachten Sie, dass die Kosten für Auslandsroaming wesentlich höher sein können, als die Kosten für eine nationale Datenverbindung!

- Im Auslieferungszustand sucht der Connection Manager die bestmögliche, verfügbare Netzwerktechnologie (HSDPA, UMTS, EDGE oder GPRS) und wechselt bei Verfügbarkeit jeweils
- Bevorzugen Sie die Verbindung zu einer bestimmten Netzwerktechnologie, können Sie dies manuell einstellen
 - Nur UMTS = HSDPA / UMTS
 - Nur GPRS = EDGE / GPRS



Für weitere Einstellmöglichkeiten schauen Sie bitte in die Hilfedokumentation der Software!

Appendix – WWAN carrier settings (Central Europe Region)



Germany

- **T-Mobile**
 - APN: internet.t-mobile
 - Login: td1
 - Password: internet
- **Vodafone**
 - APN: web.vodafone.de
 - Login: [blank]
 - Password: [blank]
- **O2**
 - APN: surfo2
 - Login: [blank]
 - Password: [blank]
- **E-Plus**
 - APN: internet.eplus.de
 - Login: eplus
 - Password: gprs



Austria

- **T-Mobile**
 - APN: gprsinternet
 - Login: [blank]
 - Password: [blank]
- **Mobilkom A1**
 - APN: a1.net
 - Login: ppp@a1plus.at
 - Password: ppp
- **One**
 - APN: web.one.at
 - Login: [blank]
 - Password: [blank]
- **Tele.ring**
 - APN: web
 - Login: web@telering.at
 - Password: web



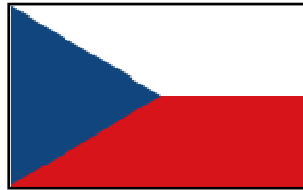
Switzerland

- **Swisscom**
 - APN: gprs.swisscom.ch
 - Login: [blank]
 - Password: [blank]
- **Orange**
 - APN: mobileoffice3g
 - Login: [blank]
 - Password: [blank]
- **Sunrise**
 - APN: internet
 - Login: [blank]
 - Password: [blank]



Principality of Liechtenstein

- **FL1**
 - APN: mobilkom.li
 - Login: gprs@a1plus.at
 - Password: mobilkom



Czech Republic

- **Vodafone**
 - APN: internet
 - Login: [blank]
 - Password: [blank]
- **T-Mobile**
 - APN: internet
 - Login: [blank]
 - Password: [blank]
- **O2**
 - APN: internet
 - Login: [blank]
 - Password: [blank]



Slovak Republic

- **T-Mobile**
 - APN: internet
 - Login: [blank]
 - Password: [blank]
- **O2**
 - APN: o2internet
 - Login: [blank]
 - Password: [blank]
- **Orange**
 - APN: internet
 - Login: jusernejm
 - Password: pasvord

Appendix – WWAN carrier settings (Northern Europe Region)



United Kingdom

- **O2**
 - APN : mobile.o2.co.uk
 - Login : mobileweb
 - Password : password
- **Orange**
 - APN : orangeinternet
 - Login : user
 - Password : pass
- **Three**
 - APN : three.co.uk
 - Login : [blank]
 - Password : [blank]
- **T-Mobile**
 - APN : general.t-mobile.uk
 - Login : user
 - Password : wap
- **Vodafone**
 - APN : internet
 - Login : web
 - Password : web



Republic of Ireland

- **O2**
 - APN : ????
 - Login : ????
 - Password : ????
- **Meteor**
 - APN : isp.mymeteor.ie
 - Login : my
 - Password : isp
- **Three**
 - APN : ????
 - Login : ????
 - Password : ????
- **Vodafone**
 - APN : ???
 - Login : ???
 - Password : ???



Sweden

- **????**
 - APN : ????
 - Login : ????
 - Password : ????



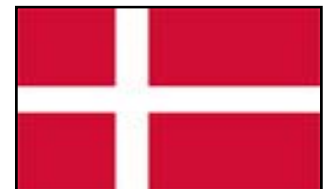
Norway

- **????**
 - APN : ????
 - Login : ????
 - Password : ????



Finland

- **????**
 - APN : ????
 - Login : ????
 - Password : ????



Denmark

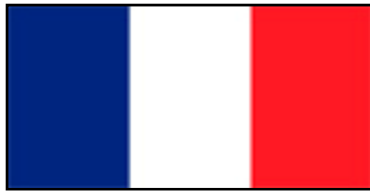
- **????**
 - APN : ????
 - Login : ????
 - Password : ????



South Africa

- ????
- APN : ????
- Login : ????
- Password : ????

Appendix – WWAN carrier settings (Southern Europe Region)



France

- **Bouygues Telecom**
 - APN : a2bouygtel.com
 - Login : [aucun]
 - Password: [aucun]
- **Orange**
 - APN : internet-entreprise
 - Login : orange
 - Password: orange
- **SFR**
 - APN : websfr
 - Login : [aucun]
 - Password: [aucun]



Spain

- **Amena**
 - APN : internet
 - Login : CLIENTE
 - Password : AMENA
- **Telefonica**
 - APN : movistar.es
 - Login : movistar
 - Password : movistar
- **Vodafone**
 - APN : airtelnet.es
 - Login : vodafone
 - Password : vodafone



Portugal

- **Optimus**
 - APN : internet
 - Login : [nenhum]
 - Password: [nenhum]
- **TMN**
 - APN : internet
 - Login : [nenhum]
 - Password: [nenhum]
- **Vodafone**
 - APN : internet.vodafone.pt
 - Login : [nenhum]
 - Password: [nenhum]



Netherlands

- **KPN Mobile**
 - APN : ????
 - Login : ????
 - Password: ????
- **O2**
 - APN : ????
 - Login : ????
 - Password: ????
- **Telfort**
 - APN : ????
 - Login : ????
 - Password: ????
- **T-Mobile**
 - APN : ????
 - Login : ????
 - Password: ????
- **Vodafone**
 - APN : ????
 - Login : ????
 - Password: ????



Belgium

- **Proximus**
 - APN : ????
 - Login : ????
 - Password: ????
- **Orange**
 - APN : ????
 - Login : ????
 - Password: ????
- **Mobistar**
 - APN : ????
 - Login : ????
 - Password: ????



Grand Duchy of Luxembourg

- **LUXGSM**
 - APN : ????
 - Login : ????
 - Password: ????
- **Tango**
 - APN : ????
 - Login : ????
 - Password: ????
- **VOXMobile**
 - APN : ????
 - Login : ????
 - Password: ????



Italy

- **Blu**
 - APN : ????
 - Login : ????
 - Password: ????
- **H3G**
 - APN : ????
 - Login : ????
 - Password: ????
- **TIM**
 - APN : ????
 - Login : ????
 - Password: ????
- **Vodafone**
 - APN : ????
 - Login : ????
 - Password: ????
- **Wind**
 - APN : ????
 - Login : ????
 - Password: ????



Greece

- **????**
 - APN : ????
 - Login : ????
 - Password: ????