

Diese Kurzreferenz bietet Informationen zur Verwendung des LE1700 und LE1700 WriteTouch™-Tablet PC.

**HINWEIS:** Zusätzliche Referenzinformation finden Sie in dem Dokument „Schnellstart“, das mit Ihrem Tablet PC geliefert wird.

### Anmelden

Nach dem Einschalten Ihres Tablet PC gehen Sie folgendermaßen vor:

1. Drücken Sie auf Aufforderung die **Windows-Sicherheits-**Taste, die sich an der Vorderseite Ihres Tablet PC befindet. (gekennzeichnet durch ein Schlüsselsymbol).
2. Geben Sie mithilfe des Stifts und der Bildschirmtastatur Ihr Systemkennwort ein.



Windows-Sicherheits-Taste

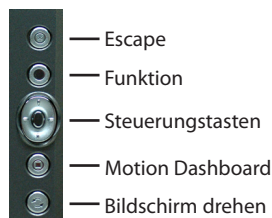
### Verwenden von Stift und Touchscreen

Mit dem Tablet PC-Stift oder der Fingerspitze auf dem Touchscreen können Sie wie mit einer Maus Objekte auswählen und Dateien öffnen.

Die folgende Tabelle verdeutlicht die ähnlichen Funktionen bei der Verwendung des Tablet PC-Stifts bzw. der Fingerspitze und der Maus.

Funktion	Maus-Aktion	Berührungs- und Stiftaktion
Auswählen	Zeigen und Klicken	Auf das Element in der Anzeige zeigen und darauf tippen
Öffnen von Dateien oder Anwendungen	Doppelklicken	Zweimal auf die Anzeige tippen bzw. diese zweimal berühren
Auswählen und ziehen	Klicken und Ziehen	Auf das Element in der Anzeige tippen (bzw. das Element berühren) und ziehen
Anzeigeeigenschaften oder Bearbeitungsfunktionen (Ausschneiden, Kopieren, Einfügen)	Rechtsklick und rechte Maustaste gedrückt halten	Halten Sie den Stift bzw. Ihre Fingerspitze auf die Anzeige, bis das Mausymbol angezeigt wird, und nehmen Sie dann die Stift- bzw. Fingerspitze von der Anzeige

### Arbeiten mit den Tasten des Tablet PC



**Hilfreicher Tipp:**  
Mithilfe der Funktionstaste können Sie die sekundären Funktionen der Steuerungstasten, der Motion Dashboard-Taste und der Drehen-Tasten aktivieren. Weitere Informationen finden Sie im *Motion-Benutzerhandbuch* auf Ihrem Tablet PC-Desktop.

Um die drahtlosen Adapter zu aktivieren bzw. zu deaktivieren, halten Sie die Drahtlostaste auf der linken Seite des Tablet PC (oberhalb des Netzschalters) gedrückt. Weitere Informationen zu den Tastenfunktionen finden Sie im *Motion-Benutzerhandbuch* auf dem Desktop Ihres Tablet PC.

Drahtlosverbindungen Taste

### Erste Schritte

Machen Sie sich mit dem folgenden Referenzmaterial vertraut:

1. Arbeiten Sie das interaktive Lernprogramm *Erste Schritte mit Tablet PC* durch. (Start > Alle Programme > Tablet PC > Erste Schritte mit Tablet PC)
2. Arbeiten Sie die anderen hilfreichen *Tablet PC-Lernprogramme* (Start > Alle Programme > Tablet PC > Tablet PC-Lernprogramme)
3. Öffnen und überprüfen Sie Motion Dashboard. (Start > Alle Programme > Motion Computing > Motion Dashboard – oder siehe unten „Verwenden der Tasten des Tablet PC“)
4. Bei Fragen finden Sie weitere Informationen im *Motion-Benutzerhandbuch*. (Start > Alle Programme > Motion Computing > Motion-Benutzerhandbuch)

### Hilfreiche Tipps zum Stift:

- Halten Sie den Stift wie einen gewöhnlichen Stift.
- Sie können Ihre Hand auf den Bildschirm legen.
- Ein Wechsel von rechtshändiger auf linkshändige Verwendung ist möglich.

1. Öffnen Sie Motion Dashboard (siehe *Erste Schritte*).
2. Wählen Sie im Feld „Stift & Digitizer“ die Option „Stifteinstellungen“ aus und wählen Sie dann „Tablet- und Stifteinstellungen“.
3. Wählen Sie auf der Registerkarte „Eigenschaften“ die Einstellung für Linkshänder aus.

- Verbessern Sie die Zeiger-Ausrichtung, indem Sie Digitizer und Stift kalibrieren.

1. Öffnen Sie Motion Dashboard (siehe *Erste Schritte*).
2. Wählen Sie im Feld „Stift & Digitizer“ die Option „Digitizer kalibrieren“ und befolgen Sie dann die Anweisungen.

- Weitere Informationen zur Verwendung des Stifts finden Sie im *Motion-Benutzerhandbuch*.

Funktionstaste (Rechtsklickfunktion)



Stiftspitze

Radierer - Auf WriteTouch-Tablets nicht funktionsfähig

### Optimieren der Akkulebensdauer

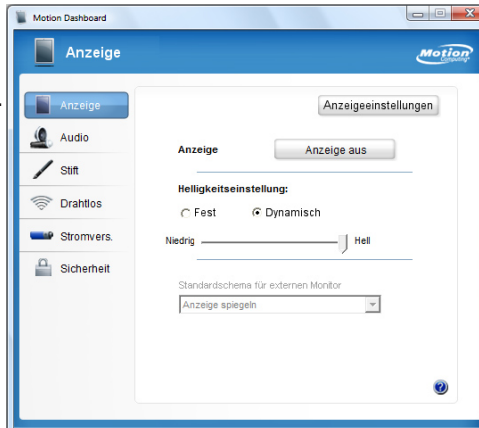
- Verwenden Sie Netzstrom, sofern verfügbar. Wenn der Tablet PC an den Netzstrom angeschlossen ist, wird der Akku geladen, während der Tablet PC verwendet wird.
- Stellen Sie im Bereich „Anzeige“ von Motion Dashboard die **Helligkeit** auf die schwächste Stufe ein, bei der Sie die Anzeige noch ohne Mühe sehen können.
- Stellen Sie den Netzschalter in Motion Dashboard auf Standby oder Ruhezustand, um die Akkus zu schonen, um ein schnelles Ein- und Ausschalten zu ermöglichen, oder wenn Sie den Tablet PC nicht verwenden.
- Schalten Sie drahtlose Adapter in Motion Dashboard ab, wenn sie nicht verwendet werden.
- Weitere Tipps zum Verlängern der Akkubetriebszeit finden Sie unter [www.motioncomputing.com/tips](http://www.motioncomputing.com/tips).

## Verwenden von Motion™ Dashboard zur Anpassung der Tablet PC-Einstellungen

Öffnen Sie **Motion Dashboard** indem Sie diese Taste an der Vorderseite Ihres Tablet PC drücken.



- Anzeigeeinstellungen —
- Audio-Optionen —
- Stift & Tablet-Optionen —
- Drahtlos-Optionen —
- Energieoptionen —
- Sicherheitsoptionen —



- Erweiterte Anzeigeeinstellungen festlegen —
- Einstellen der Anzeige auf ein oder aus —
- Anpassen der Helligkeitseinstellungen —
- Konfigurieren des Standardschemas für den Monitor —
- Zugreifen auf Informationen mit dem Motion Dashboard —

Dashboard-Ansicht

## Eingabe von Text und Daten

1. Tippen Sie zum Öffnen des Tablet PC-Eingabebereichs in ein Textfeld und anschließend auf den frei beweglichen Eingabebereich-Symbol. Dieses Symbol kann sich am Rand Ihres Bildschirms befinden und dort verschoben werden.



2. Wählen Sie einen der drei Eingabemodi des Eingabebereichs aus, um Daten einzugeben. Weitere Informationen finden Sie in den Illustrationen rechts.

### Hilfreiche Tipps

- Um den frei beweglichen Eingabebereich zu verschieben, erfassen Sie die Leiste oben im Eingabebereich und bewegen Sie das Fenster.
- Um den Eingabebereich oben oder unten im Bildschirm zu befestigen, tippen Sie auf das Menü „Werkzeuge und Optionen“.
- Um auf die Einstellungen für den Eingabebereich zuzugreifen, tippen Sie auf das Menü „Werkzeuge und Optionen“.
- Wenn Sie lernen möchten, wie Sie Tinte in Microsoft® Office Anwendungen verwenden können, rufen Sie [www.motioncomputing.com/tips](http://www.motioncomputing.com/tips) auf.

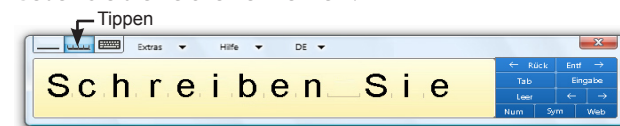
### Modus 1: Handschreibeingabe

Machen Sie eine handschriftliche Eingabe (in Schreib- oder Druckschrift).



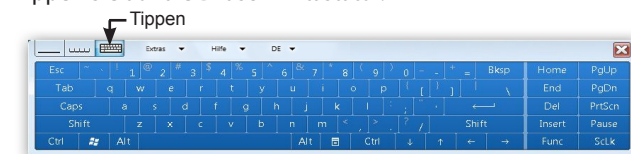
### Modus 2: Zeicheneingabe

Geben Sie die Zeichen einzeln ein.



### Modus 3: Eingabe mit der Bildschirmtastatur

Tippen Sie auf die Bildschirmtastatur.



**WICHTIG:** Das *Motion-Benutzerhandbuch*, auf Ihrem Tablet PC-Desktop enthält Informationen zu folgenden Themen:

### Einrichten von drahtlosen Geräten

- Informationen zu Einrichtung und Verwendung Ihrer drahtlosen Bluetooth-Geräte finden Sie unter „Verwenden von Bluetooth“ im *Motion-Benutzerhandbuch*.
- Informationen zur Einrichtung des eingebauten Wi-Fi-Adapters finden Sie unter „Verwenden von Wi-Fi (802.11)“ im *Motion-Benutzerhandbuch*.
- Informationen zu Einrichtung und Verwendung von drahtlosen Breitband-Diensten finden Sie unter „Verwenden von drahtlosem Breitband“ im *Motion-Benutzerhandbuch*.

### Verwenden der Anschlüsse und der Kartensteckplätze

Informationen zur Lage und Verwendung der Anschlüsse und Kartensteckplätze finden Sie unter „Funktionen“ im *Motion-Benutzerhandbuch*.

### Einrichten des Fingerabdrucklesers

Der Fingerabdruckleser kann für die Benutzerauthentifizierung das Ersetzen von Kennwörtern und den vertikalen Bildlauf bei Anwendungen wie beispielsweise einem Touchpad verwendet werden.

Informationen zur Einrichtung des Fingerabdrucklesers finden Sie im Abschnitt zur Verwendung von Motion OmniPass™ und Fingerabdruckleser im *Motion-Benutzerhandbuch*.

### Verwenden der Spracherkennung

1. Informationen zur Konfiguration der Spracherkennung finden Sie unter „Verwenden der Spracherkennung“ im *Motion-Benutzerhandbuch*.
2. Arbeiten Sie das Lernprogramm *Verwenden der Spracherkennung* durch. (Start > Alle Programme > Tablet PC > Tablet PC-Lernprogramme > Sprache)